

FISILOGIA

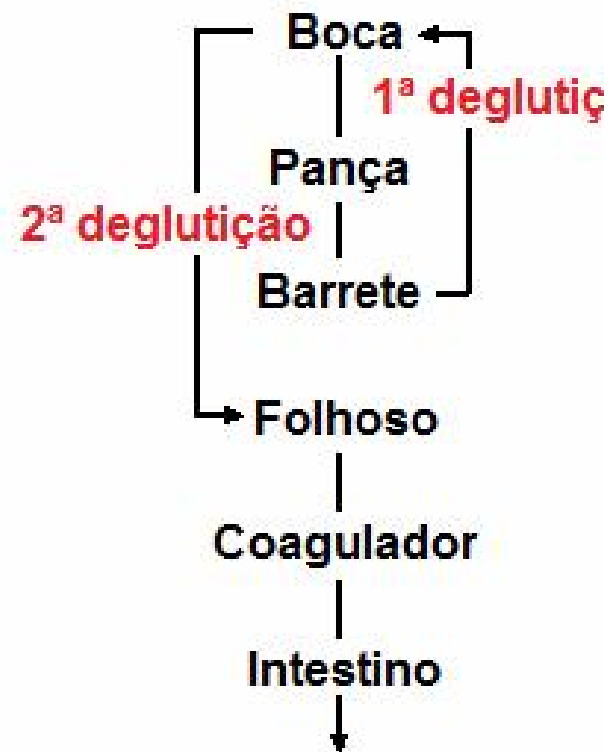
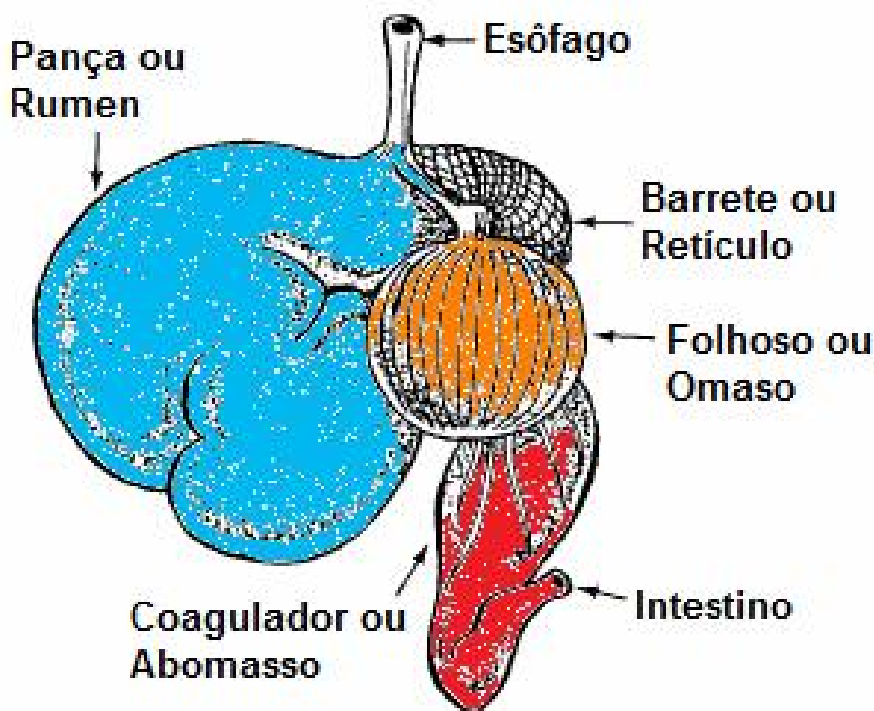
DOS

MAMÍFEROS

SISTEMA DIGESTÓRIO

Ruminantes

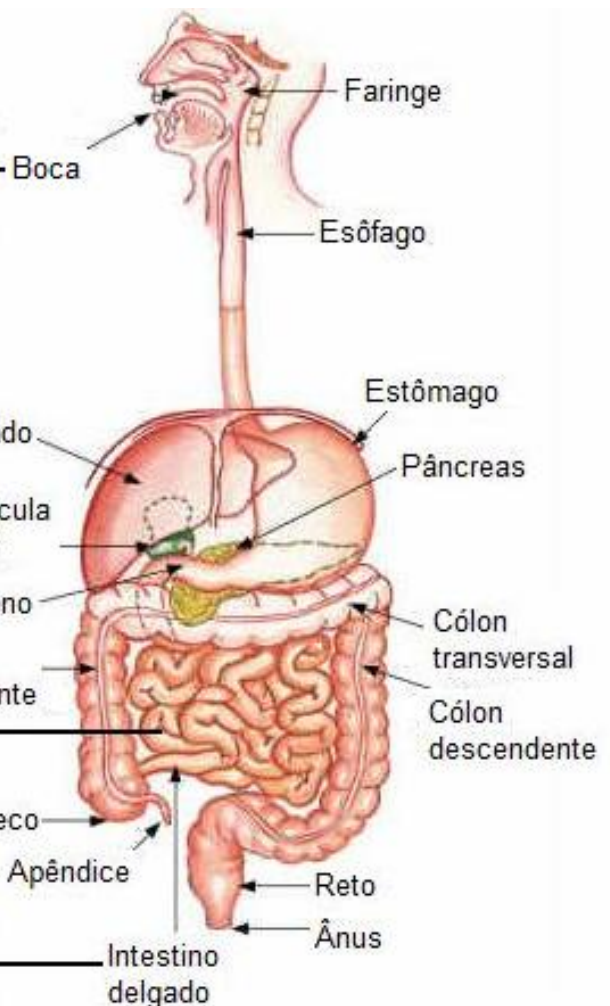
Estômago de ruminantes



SISTEMA DIGESTÓRIO

Mamíferos em geral

Produz saliva, que além de ajudar na deglutição, umedece o alimento e começa a decompor o amido através da ptialina.



Maior glândula do corpo, converte amônia em ureia, armazena sais minerais, controla o metabolismo de gorduras e produz a bile (emulsificador de gorduras).

Armazena e libera a bile

Pâncreas - Glândula anfícina de formato triangular, produz bicarbonato e enzimas digestivas.

Ocorre absorção de água e sais minerais, sendo também o local de formação das fezes.

Maior órgão do sistema digestório, local rico em capilares para o processo de absorção.

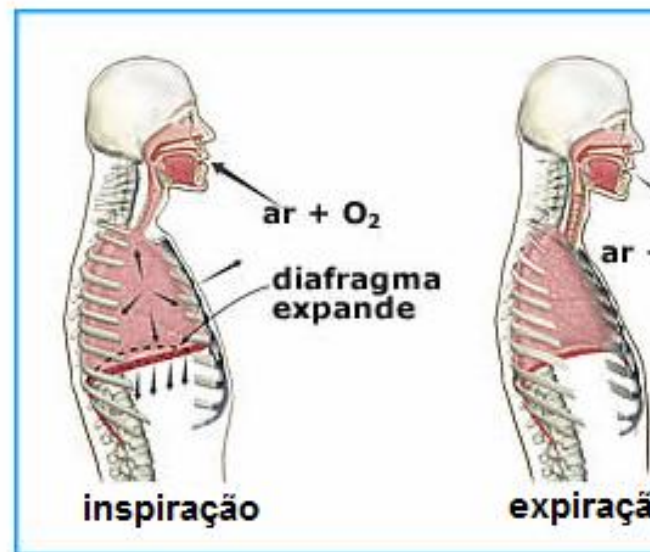
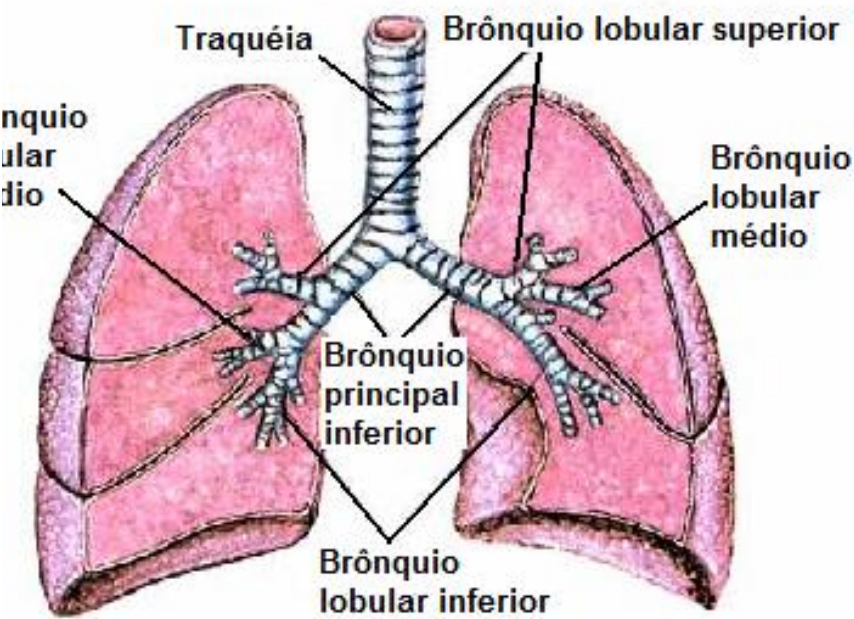
SISTEMA DIGESTÓRIO

Controle hormonal e enzimas

Local de ação	Enzimas	Substrato	Produto final	pH	Hormônios	Funções
Boca	Ptialina	amido	maltose	6,8 a 7,0	Gastrina	estimula o aumento do I e a movimentação gástrica
	Estômago	Pepsina	proteína	peptídeos		
Intestino delgado	Tripsina	peptídeos	aminoácidos	8,0		
	Amilase	amido	maltose	8,0		
	Lipase	lipídeos	ac. graxos e glicerol	8,0		
	Nucleases	Ac. nucleicos	nucleotídeos	8,0		
Intestino delgado	Lipase	Lipídeos	ac. graxos e glicerol	8,5	Colecistocinina	esvazia a vesícula biliar libera as enzimas pancreáticas.
	Eripsina	Peptídeos	aminoácidos	8,5		
	Maltase	Maltose	glicose	8,5		
	Invertase	Sacarose	glicose + frutose	8,5	PIG	inibe a ação gástrica

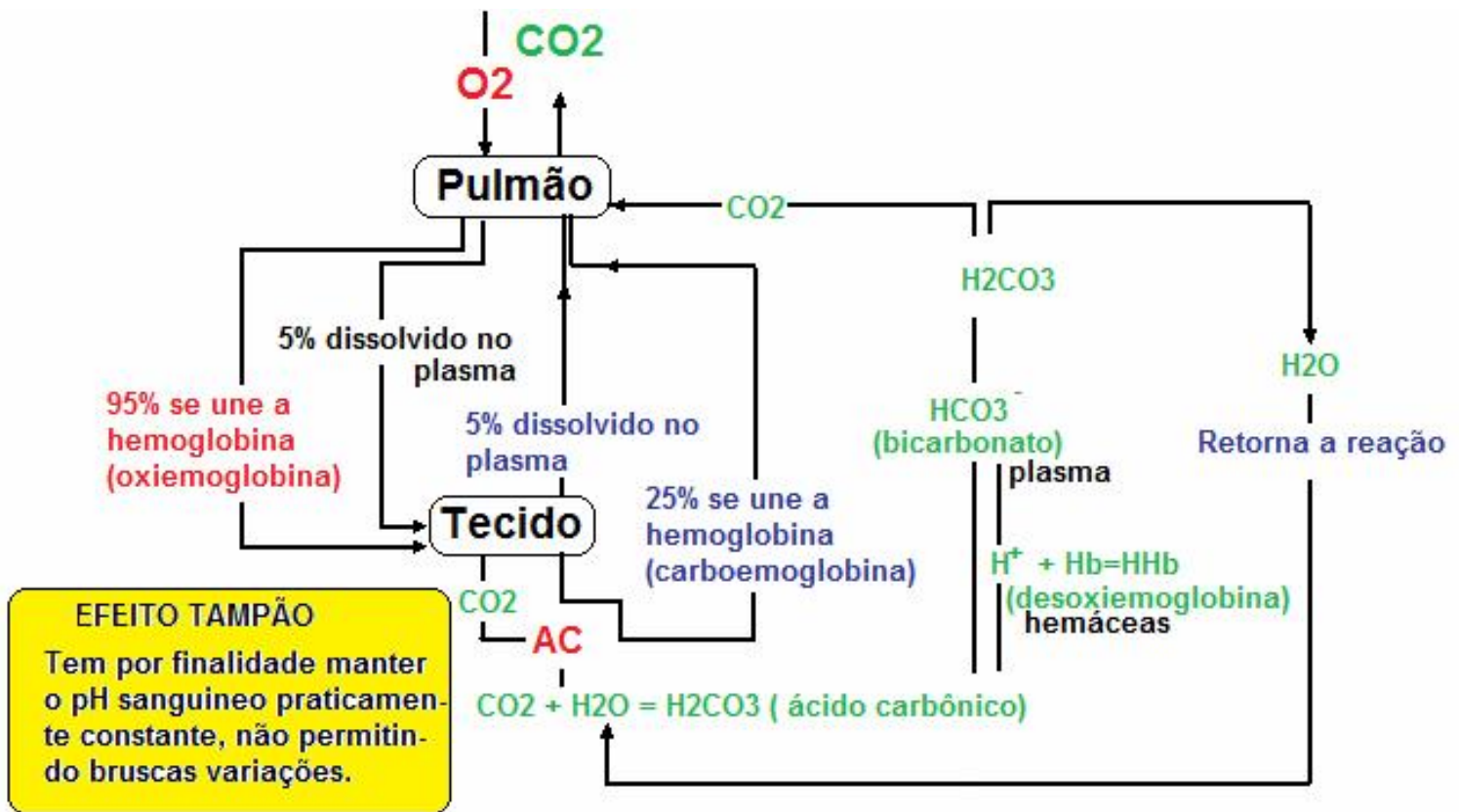
SISTEMA RESPIRATÓRIO

Movimentos respiratórios



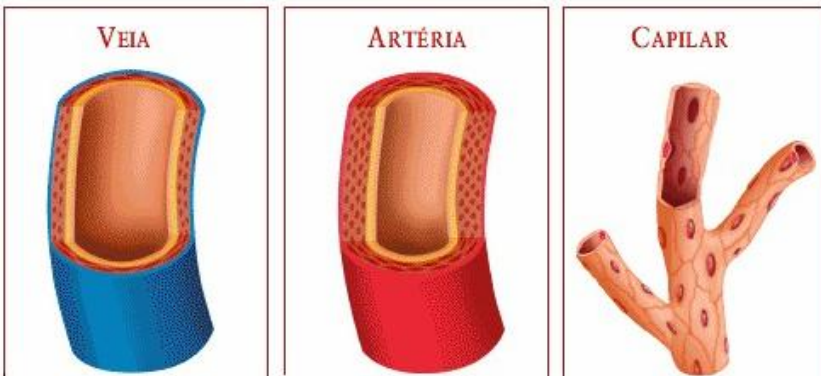
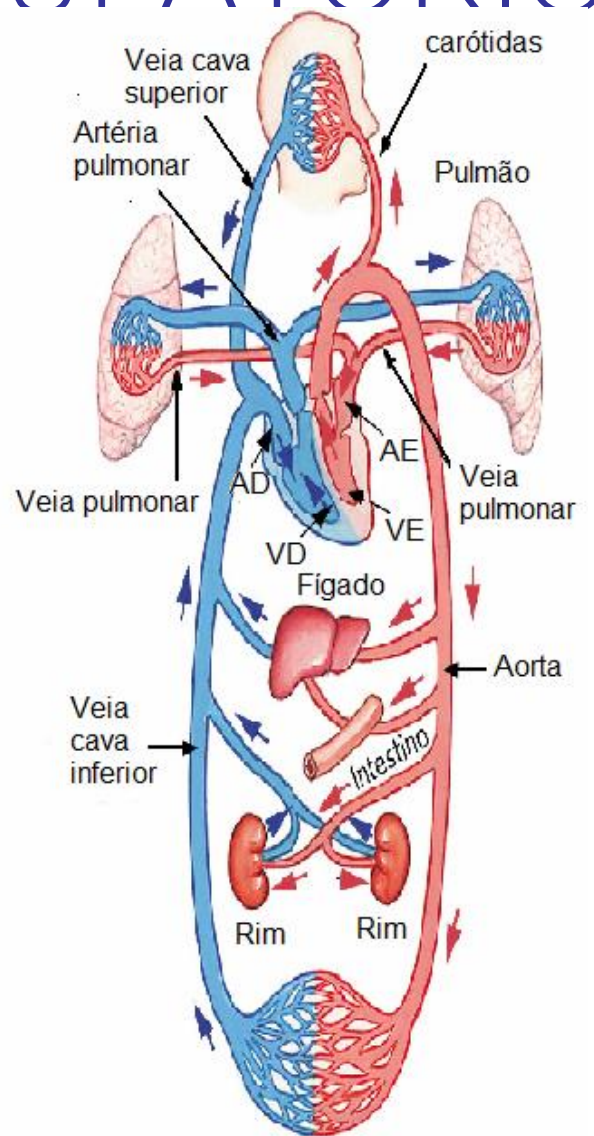
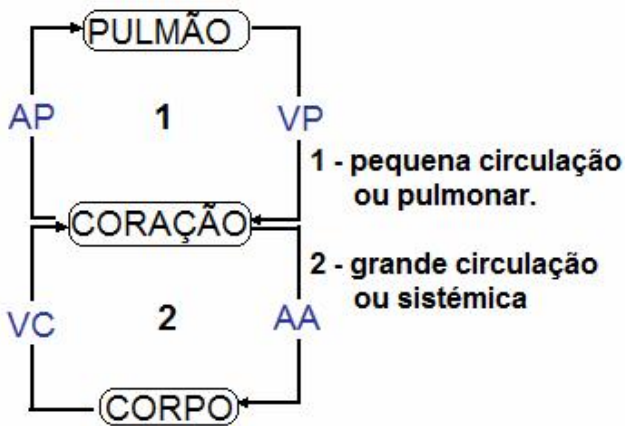
SISTEMA RESPIRATÓRIO

Fisiologia geral



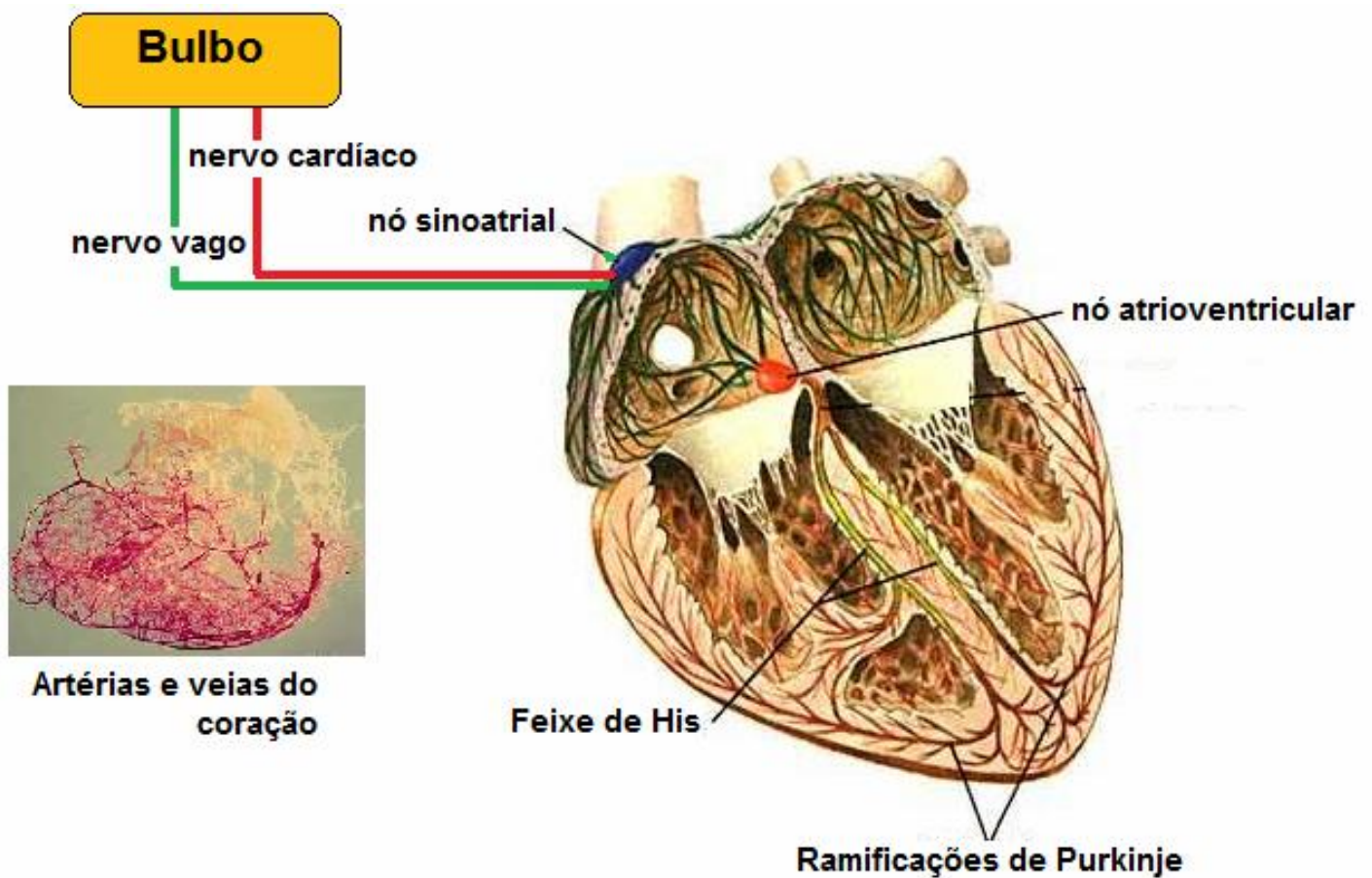
SISTEMA CIRCULATÓRIO

Visão geral



SISTEMA CIRCULATÓRIO

Fisiologia cardíaca

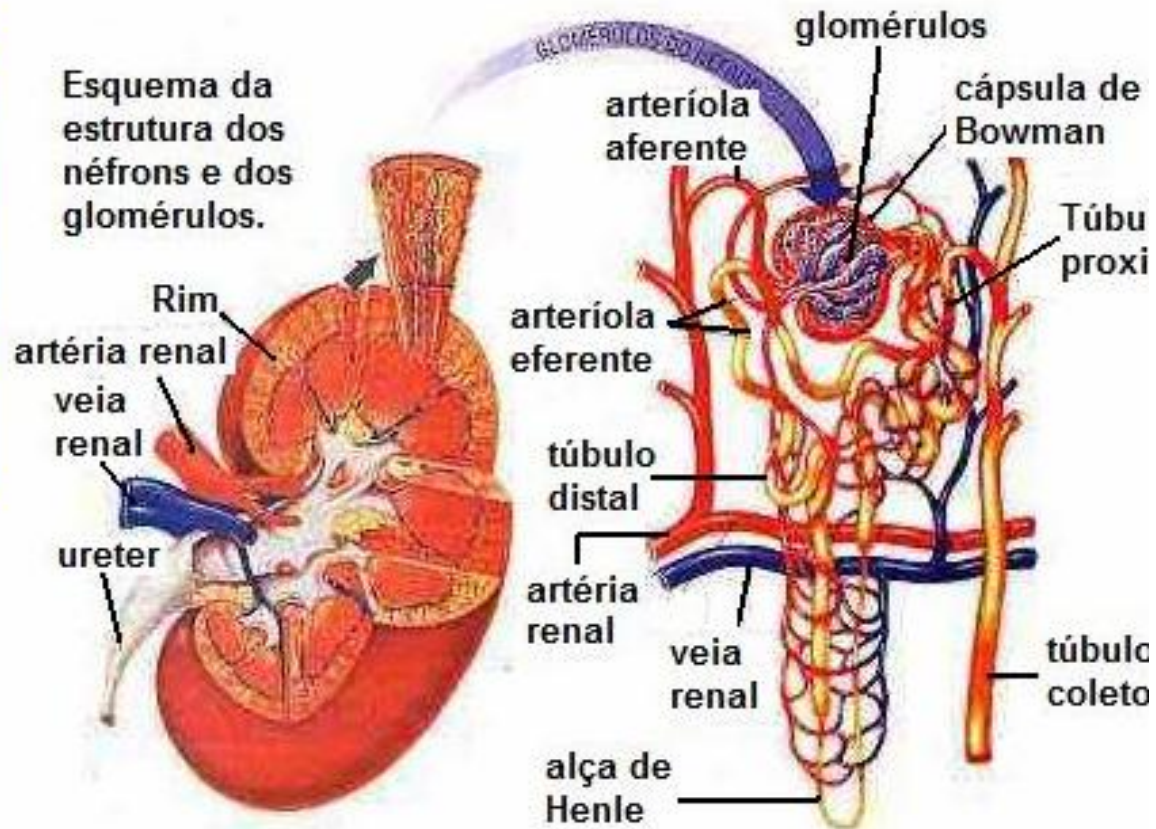


SISTEMA EXCRETOR

Anatomia básica



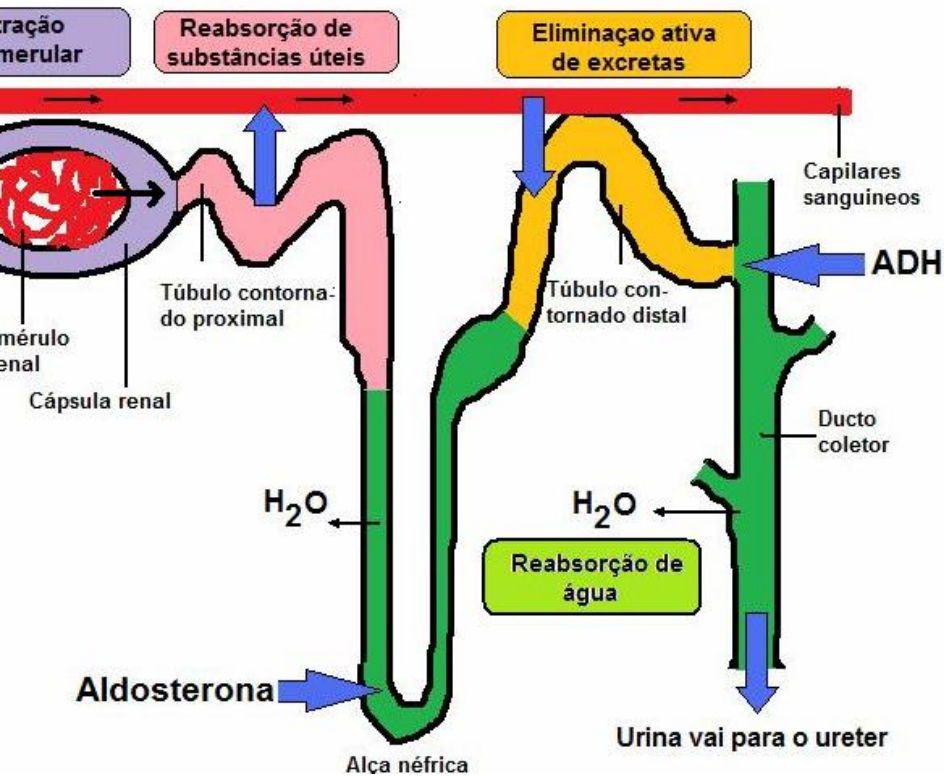
Microfotografia de um glomérulo



SISTEMA EXCRETOR

Fisiologia geral

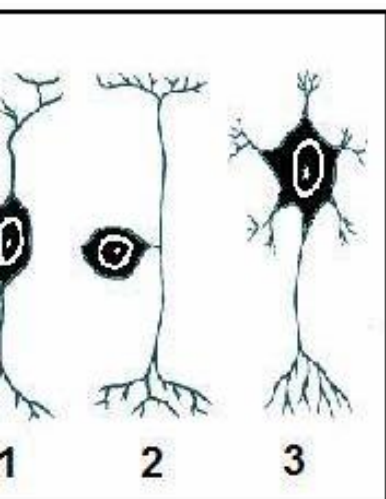
Formação da urina



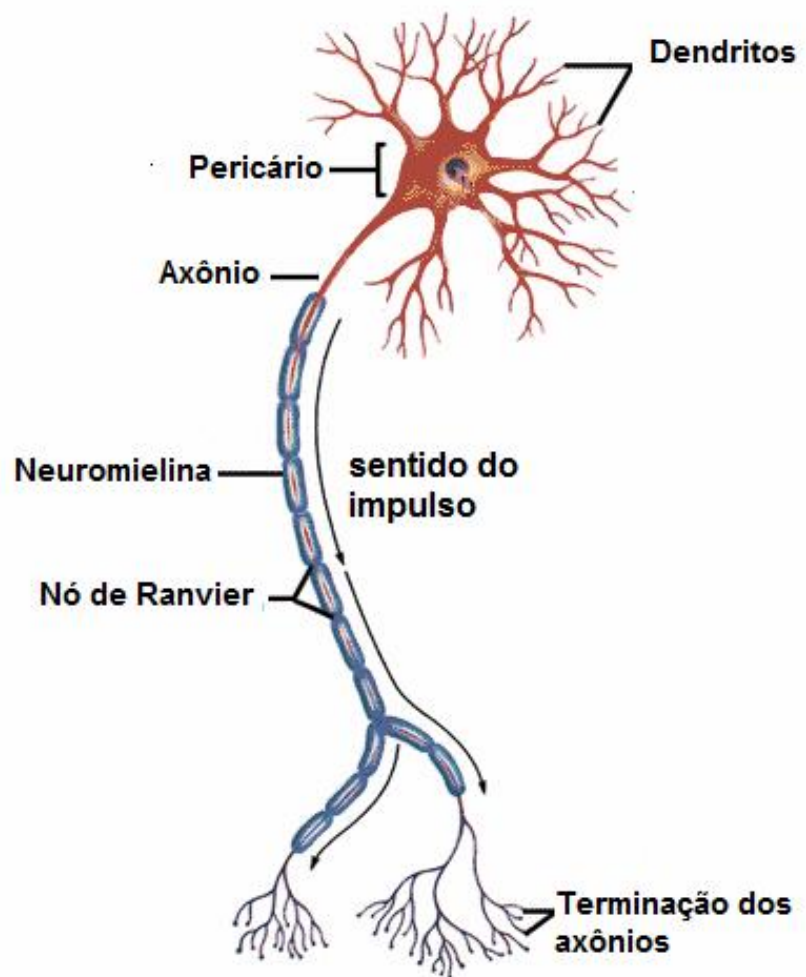
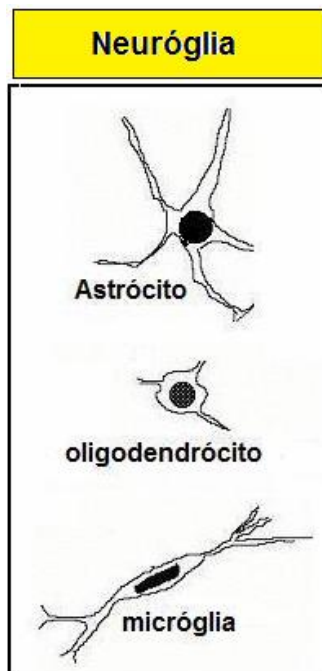
local	processo	Subst
Corpúsculo	Pressão no glomérulo é maior que na cápsula	Água, glicose, entre c
Túbulo proximal	Difusão e transporte ativo devolvem substâncias para os capilares	Água, amino, sais.
Alça néfrica	Osmose e reabsorção de água	Água
Túbulo distal	Transporte ativo remove excretas dos capilares, lançando na urina	Ácido úrico, íons
Ducto coletor	Recebe a urina e conduz ao ureter	Água, úrico, amôni

SISTEMA NEURO-ENDÓCRINO

Anatomia neurológica

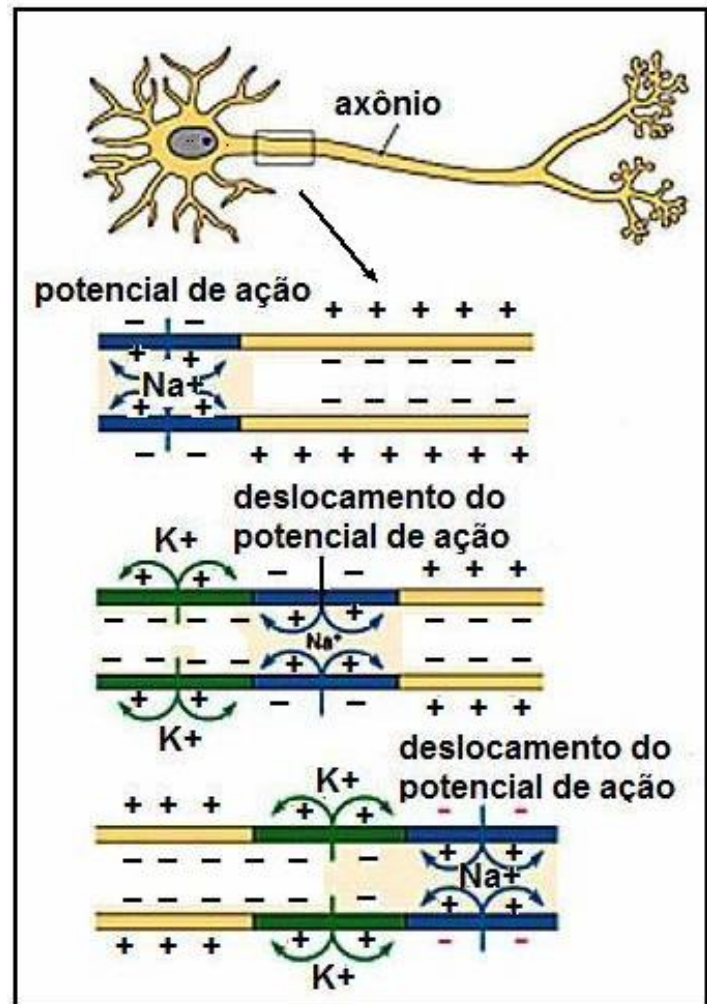
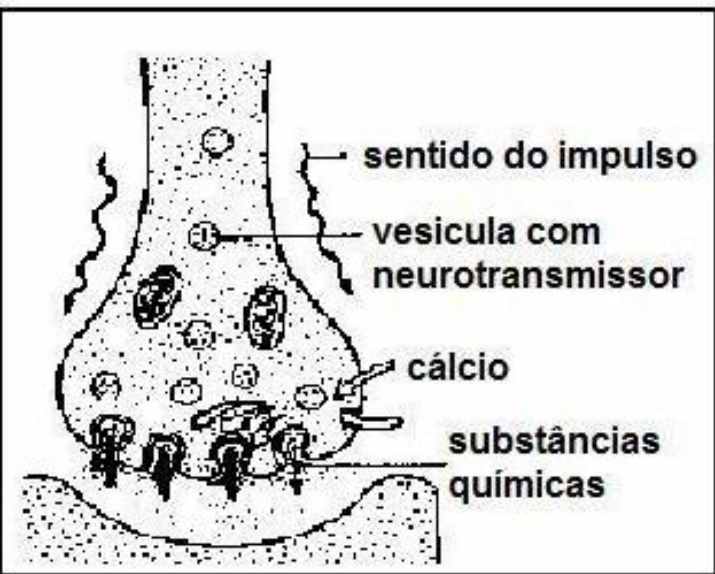


neurônio bipolar
neurônio pseudo-unipolar
neurônio multipolar



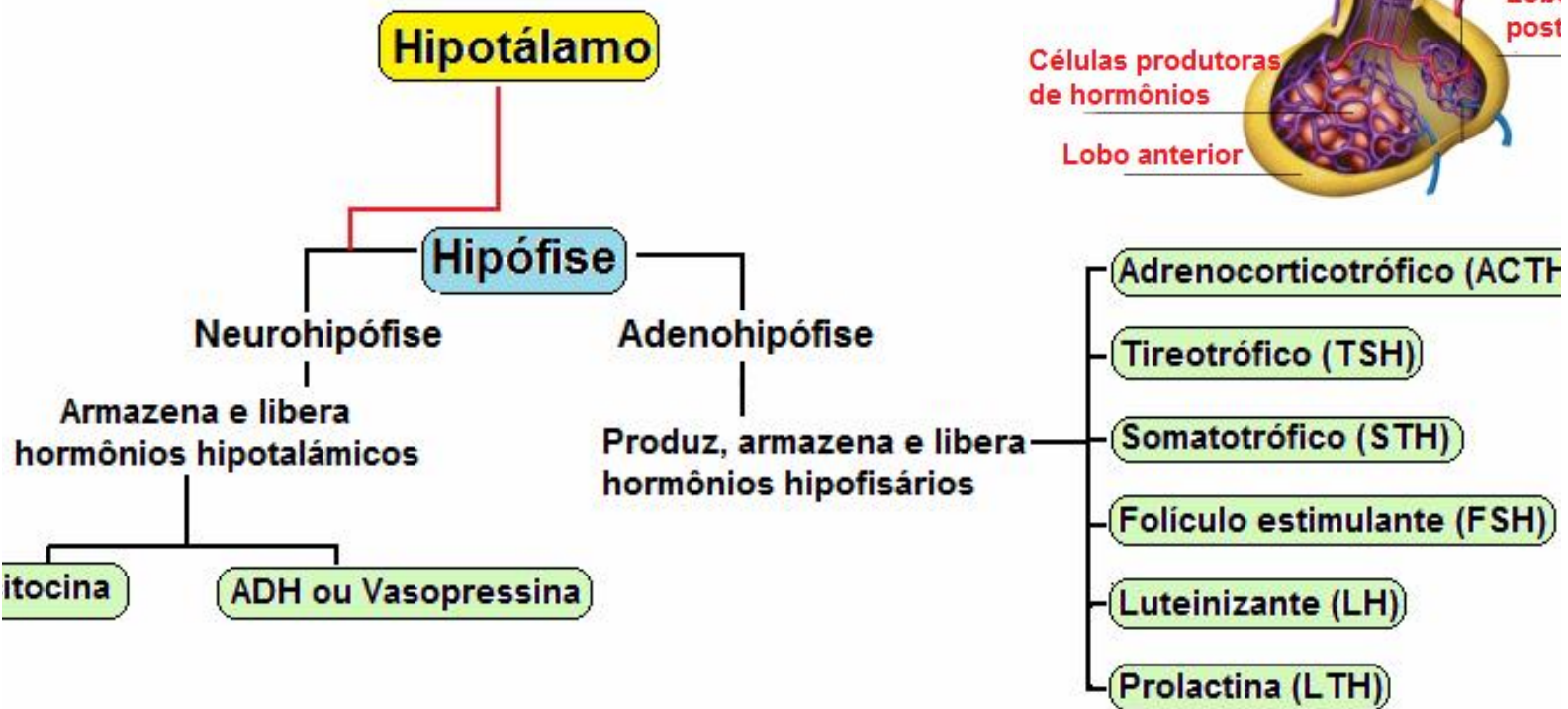
SISTEMA NEURO-ENDÓCRINO

Sinapses neurais e impulso nervoso



SISTEMA NEURO-ENDÓCRINO

Glândula Hipófise



SISTEMA NEURO-ENDÓCRIN

Outras glândulas